

農家の所得向上

生産者産直の販売支援
4000名の収入増に貢献

農業と福祉連携

障がい者35名就農
大学生46名実践教育

安全なデンキ

再生可能エネルギーでCO₂削減
30,000世帯分の電力供給

地域を元気に

再エネ農業で所得倍増
耕作放棄地500か所再生

ファームドゥ

食の駅・農援'S.

地産地消の大型直売所



18
店舗

ファームクラブ

植物工場

イチゴ・トマト・レタス



72
店舗

ファームランド

太陽光発電

未利用地の有効活用

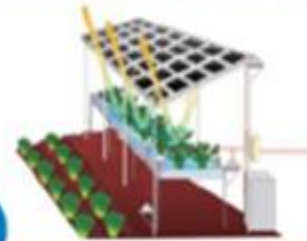


170
発電所

ソーラーファーム

営農型太陽光発電

農水省や環境白書で紹介



50
ヶ所

Chisan Marche 地産マルシェ

首都圏に新鮮な農産物を



16
店舗

就農支援・農福連携

未来を担う農業者の育成



81
名

風力・小水力発電

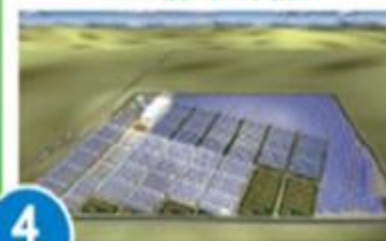
青森で14か所計画



9
発電所

海外事業 モンゴル・チリ

CO₂削減に貢献



4
ヶ所



2 飢餓をゼロに



12 つくる責任 つかう責任



3 すべての人に健康と福祉を



8 働きがいも経済成長も



13 気候変動に具体的な対策を



7 エネルギーをみんなにそしてクリーンに



11 住み続けられるまちづくりを



17 パートナーシップで目標を達成しよう



JCM THE JOINT CREDITING MECHANISM



モンゴル

2013年合弁企業を設立
2013年にJICA第5回協力準備調査(BOPビジネス連携促進)を実施
2015年2016年の2回JCM設備補助事業に採択



チリ

2019年合弁企業を設立
2019年JCM設備補助事業に採択
2020年JCM設備補助事業で内示取得、3 MW太陽光発電所に加えチリ政府農業灌漑省と連携しソーラーファームのパイロットプラント建設・普及予定

発電規模

12.7 MW

排出量削減予測

20万トンCO₂

売電開始

2017年11月



発電規模

3 MW x 2か所

排出量削減予測

7万トンCO₂

売電開始

2021年3月予定